

Celozávitové predpínacie tyče CKT

Charakteristika

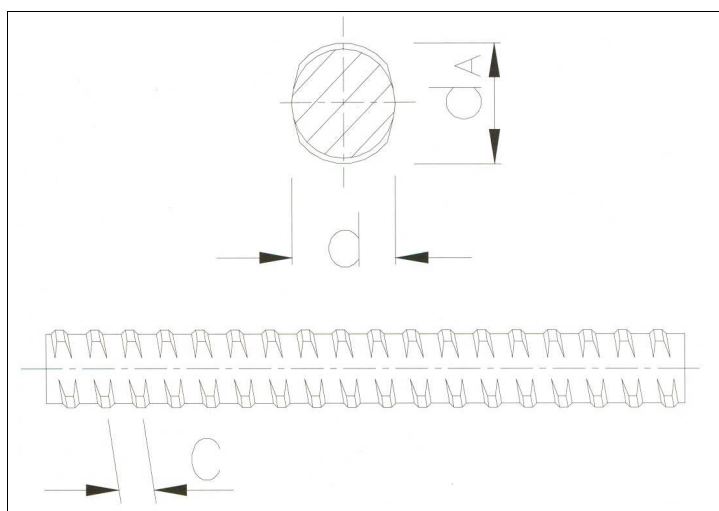
Oceľové predpínacie tyče CKT sú vyrábané z vysokoakostnej ocele triedy Y 1050 (St 950/1050 MPa). Po celej svojej dĺžke sa nachádza priebežný pravotočivý závit, valcovaný na tyč za tepla.

Tyče sú dodávané v rade priemerov, vrátane príslušenstva, ktoré pozostáva zo závitových spojníkov, matic rôzneho prevedenia a podložiek rôznych rozmerov.

Voľbou priemeru tyče je možné optimalizovať predpínaný prvok pre konkrétne zadanie.

Technické parametre

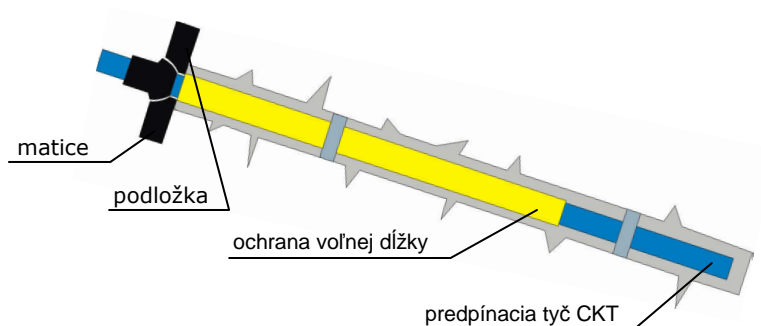
Označenie ocele (trieda)		Y 1050 (St 950 / 1050 MPa)					
priemer tyče $\varnothing d$	mm	18	26,5	32	36	40	47
priemer tyče cez závit $\varnothing d_A$	mm	21	31	37	42	46	53
stúpanie závitů c	mm	8	13	16	18	20	21
zmluvná únosnosť tyče na medzi klzu $Y_{0,2}$	kN	230	525	760	960	1190	1650
únosnosť tyče na medzi pevnosti	kN	255	580	850	1070	1320	1820
plocha prierezu	mm ²	241	551	804	1020	1257	1735
hmotnosť	kg/m	1,96	4,48	6,53	8,27	10,21	14,10



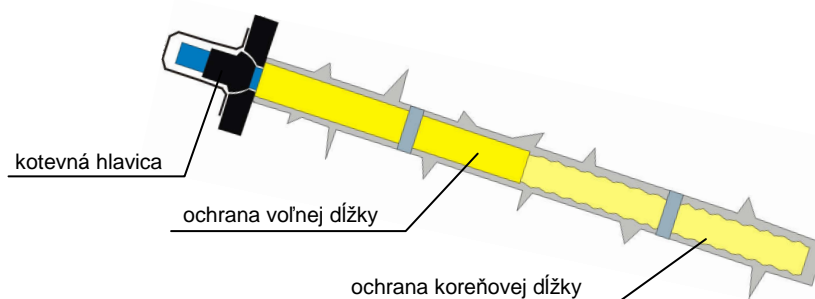
Použitie

Celozávitové predpínacie tyče sa používajú v oblasti geotechniky a podzemného staviteľstva na realizáciu dočasných alebo trvalých predpínaných tyčových kotiev (v zmysle normy EN 1537 Vykonávanie špeciálnych geotechnických prác – Injektované horninové kotvy).

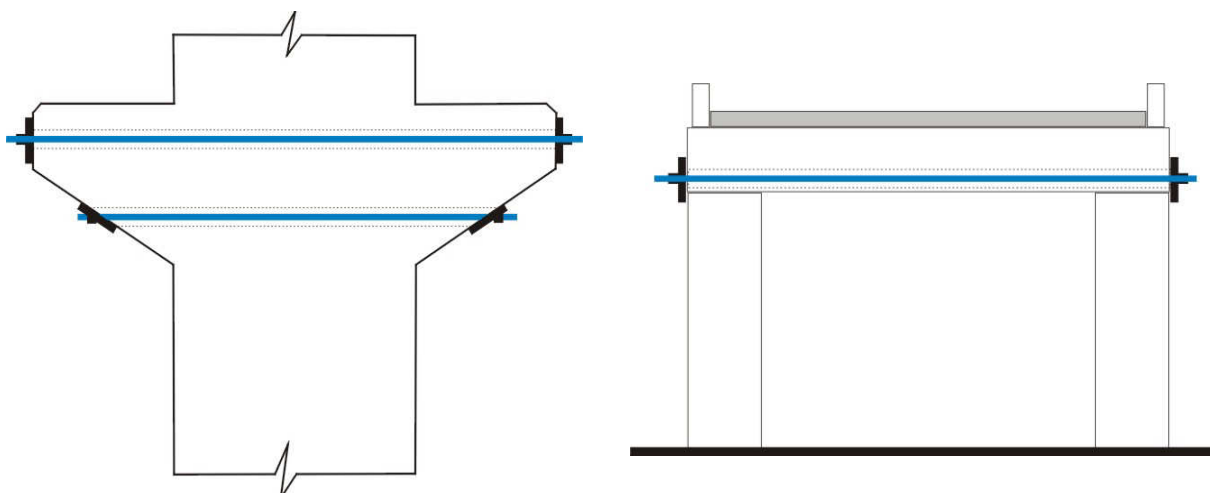
dočasná tyčová kotva



trvalá tyčová kotva



V oblasti pozemného staviteľstva potom na realizáciu predpätých betónových konštrukcií a na zvyšovanie únosnosti konštrukcií dodatočnou výstužou. Bežnou aplikáciou je zvyšovanie odolnosti mostov, spínanie konštrukcií v rámci ich sanácie a rekonštrukcie a mnoho ďalších použití.



Hlavnými prednosťami celozávitových predpínacích tyčí sú vysoké mechanické parametre dané použitou oceľou vysokej triedy a kvalitou procesu spracovania, variabilita vďaka širokej ponuke priemerov tyčí a jednoduchá manipulácia a inštalácia.

Balenie, doprava, skladovanie

Celozávitové predpínacie tyče sa dodávajú nebalené v dĺžkach podľa požiadavky objednávateľa. Štandardne sa jedná o tyče v dĺžkach 2, 3, 4, 6 a 12 m. Iné dĺžky je možné dodať iba po dohode s technickým zástupcom spoločnosti Minova Bohemia s.r.o.

Príslušenstvo kotevných tyčí sa dopravuje ako voľne naložená zásielka. Pri manipulácii je nutné dbať na to, aby nedošlo k mechanickému poškodeniu.

Kotevné tyče, vrátane ich príslušenstva, musia byť po celú dobu skladované v suchých podmienkach bez poveternostných, chemických, mechanických či iných vonkajších vplyvov na ich kvalitu.

Vyššie uvedené údaje boli zostavené na základe prevedených skúšok a zohľadňujú dnešný stav skúseností výrobcu a našich skúseností v okamihu vydania. Za kvalitu nášho tovaru zodpovedáme v súlade s príslušnými ustanoveniami obchodného zákonníka a v rámci našich všeobecných obchodných podmienok. Kvôli rozdielnym podmienkam na stavbách, kde sa náš tovar používa, nie je možné zaistenie konečných výsledkov alebo záruku právne opierať o údaje z tohto technického listu ani o iné zverejnené informácie o týchto výrobkoch. Na špeciálne otázky týkajúce sa konkrétneho použitia na stavbách sú Vám k dispozícii naši špecialisti.

Začiatok platnosti technického listu je vyznačený dátumom vydania uvedenom v zápatí; technické listy vydané pred týmto dátumom strácajú platnosť.