



Polyetylénové potrubie a tvarovky PE-NE-AS

Charakteristika

Polyetylénové potrubie a tvarovky PE-NE-AS sa skladajú z dvoch častí:

- vnútorné polyetylénové tlakové rúrky
- nasadzované vonkajšie krycie rúrky, ktoré tvoria „ochranný pancier“ zhotovený z polyetylénovej znehorľavej (ťažko horľavej) a antistatickej umelej hmoty

Polyetylénové potrubie je vyrábané v čierno-modrom prevedení (vonkajší povrch krycie rúrky je čierny a vnútorná tlaková rúrka je modrá).

Štandardne sa polyetylénové potrubie a tvarovky vyrábajú v rozsahu vonkajších priemerov vnútornej tlakovej rúrky Ø 90 až Ø 400 mm, s holými koncami pre pripojenie so spojkami typu Victaulic typ 995M, v dĺžkach max. do 12 m.

S ohľadom na vysokú hladkosť vnútorných povrchov polyetylénových rúrok sú prietokové odpory vody v potrubí oveľa nižšie než v potrubíach zhotovených z tradičných materiálov. Pre výpočet tlakových poklesov v potrubíach je vhodné používať nomogramy zohľadňujúce priechodnosť potrubí, rýchlosť prietoku a tlakové poklesy ako je uvedené v návode na použitie polyetylénového potrubie a tvarovky PE-NE-AS.

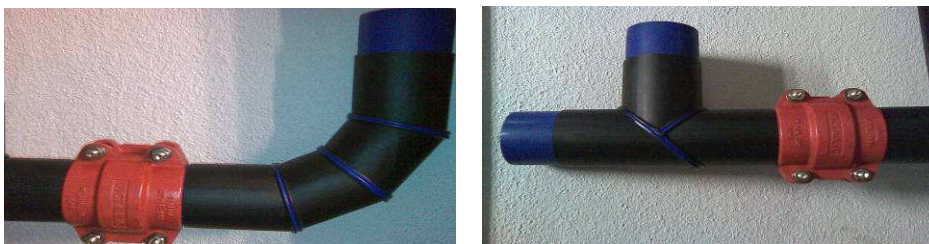
Prednosti

- ľahšia než ostatné typy potrubí
- jednoduchší transport, montáž a servis
- v hydrotransporte väčšia odolnosť na oter
- rýchlejší prietok potrubím, nedochádza ku korózii alebo zarastaniu
- väčšia elasticita a odolnosť na údery a proti prasknutiu v dôsledku vonkajších poškodení
- možnosť rezania a inštalácie ľubovoľnej dĺžky potrubia alebo domerkov spojených pomocou spojky Victaulic typu 995M priamo v mieste montáže
- jednoduchá a rýchla montáž a demontáž (4 šraubky) pomocou spojok Victaulic
- možnosť opakovaného používania (montáž a demontáž) spojok Victaulic bez rizika poškodenia alebo zmien mechanických vlastností potrubia
- vysoká líniová a objemová rozťažnosť potrubia zabraňuje rozťahnutiu potrubia vplyvom teploty a nespôsobuje poškodenie spojenia typu Victaulic
- materiály, z ktorých sa potrubie vyrába neuvolňujú žiadne pachy
- oceľové prvky (prechody PE - OCEL) a liatinové korpusy spojok a domerkov Victaulic tvoria prirodzené zábrany, ktoré zabezpečujú ochranu pred eventuálnym prenesením plameňa vnútorným tlakovým potrubím z polyetylénu
- jednoduché spojenie s iným (už skôr zabudovaným) potrubím pri jeho demontáži alebo výmene
- možnosť prevedenia pancierových potrubí PE-NE-AS vo verzii s prírubou

Použitie

Polyetylénové trubky a tvarovky sú určené pre použitie v:

- podzemí a priestoroch baní dobývajúcich čierne uhlie – plynujúce bane pre zriaďovanie potrubí na odvodňovanie, klimatizáciu, dopravu vzduchu, dusíka a technologickému hydrotransportu
- podzemí a priestoroch baní dobývajúcich ostatné nerasty – neplynujúce bane - pre zriaďovanie potrubí k odvodňovaniu, klimatizácii, doprave vzduchu a technologickému hydrotransportu
- technologických inštaláciách na povrchu všetkých baní.

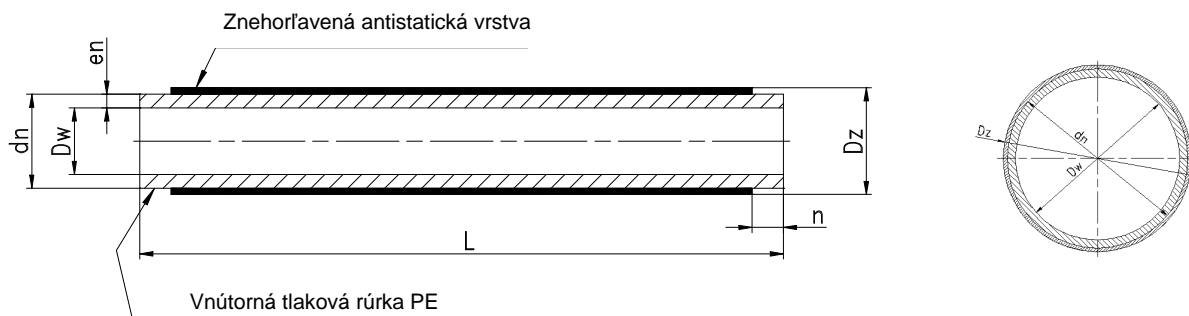


Technické parametre

Sortiment polyetylénového potrubia a tvaroviek zahŕňa menovité tlaky PN 10 (1 MPa), PN 16 (1,6 MPa), PN 20 (2 MPa) a PN 25 (2,5 MPa). Rozsah teplôt prenášaného média je do +45°C. Voľba vhodných parametrov a použitia potrubia a tvaroviek je popísaná v Návide na použitie tohto výrobku.

Rozmery potrubia

Rúrky sa vyrábajú v rozsahu priemerov \varnothing 90 až \varnothing 400 mm.



Štandardná dĺžka potrubia (priamych úsekov) je 6 m. Na prianie odberateľa môže byť potrubie vyrábané i v iných dĺžkach až do 12 m.

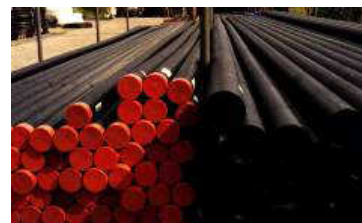
Z polyetylénového potrubia sa zhotovujú sekčné tvarovky (T-kusy, kolena apod.) čelným zvaraním. Rozmery a uhly tvaroviek sú na prianie zákazníka.

Balenie, doprava, skladovanie

Štandardne rúrky nevyžadujú balenie. Rúrky sú dodávané v rovných kusoch so záslepkami na koncoch. Záslepky môžu byť oceľové, drevené alebo umelohmotné.

Pri manipulácii je potrebné dbať na to, aby nedošlo k mechanickému poškodeniu výrobkov.

Rúrky a ďalšie komponenty musia byť skladované v suchých podmienkach bez poveternostných, chemických, mechanických či iných vonkajších vplyvov na ich kvalitu.



Tab. 1) Menovité rozmery polyetylénového potrubia PN 10 (bar) - 1,0 MPa - bez prírub

Typ potrubia	Priemer vonkajší rúrky Dz (mm)	Priemer vnútorné rúrky - vonkajší Dn (mm)	Priemer vnútorné rúrky - vnútorný Dw (mm)	Hmotnosť potrubia (kg/m)
94/90x5,4	96	90	79,2	2,4
115/110x6,6	116	110	96,8	3,3
146/140x8,3	146	140	123,4	4,9
166/160x9,5	166	160	141,0	6,1
206/200x11,9	206	200	176,2	9,2
232/225x13,4	232	225	198,2	11,6
258/250x14,8	258	250	220,4	14,3
289/280x16,6	289	280	246,8	17,9
325/315x18,7	325	315	277,6	22,6
366/355x21,1	366	355	312,8	28,9
413/400x23,7	413	400	352,6	36,6

Tab. 2) Menovité rozmery polyetylénového potrubia PN 16 (bar) - 1,6 MPa - bez prírub

Typ potrubia	Priemer vonkajší rúrky Dz (mm)	Priemer vnútorné rúrky - vonkajší Dn (mm)	Priemer vnútorné rúrky - vnútorný Dw (mm)	Hmotnosť potrubia (kg/m)
94/90x8,2	96	90	73,6	3,0
115/110x10	116	110	90,0	4,2
146/140x12,7	146	140	114,6	6,5
166/160x14,6	166	160	130,8	8,3
206/200x18,2	206	200	163,6	12,5
232/225x20,5	232	225	184,0	15,7
258/250x22,7	258	250	204,6	19,4
289/280x25,4	289	280	229,2	24,4
325/315x28,6	325	315	257,8	30,8
366/355x32,2	366	355	290,6	39,2
413/400x36,3	413	400	327,4	49,7

Tab. 3) Menovité rozmery polyetylénového potrubia PN 20 (bar) - 2,0 MPa - bez prírub

Typ potrubia	Priemer vonkajší rúrky Dz (mm)	Priemer vnútorné rúrky - vonkajší Dn (mm)	Priemer vnútorné rúrky - vnútorný Dw (mm)	Hmotnosť potrubia (kg/m)
94/90x10,1	96	90	69,8	3,4
115/110x12,3	116	110	85,4	4,9
146/140x15,7	146	140	108,6	7,5
166/160x17,9	166	160	124,2	9,5
206/200x22,4	206	200	155,2	14,6
232/225x25,2	232	225	174,6	18,4
258/250x27,9	258	250	194,2	22,6
289/280x31,3	289	280	217,4	28,4
325/315x35,2	325	315	244,6	35,9
366/355x39,7	366	355	275,6	45,7

Tab. 4) Menovité rozmery polyetylénového potrubia PN 25 (bar) - 2,5 MPa - bez prírub

Typ potrubia	Priemer vonkajší rúrky Dz (mm)	Priemer vnútorné rúrky - vonkajší Dn (mm)	Priemer vnútorné rúrky - vnútorný Dw (mm)	Hmotnosť potrubia (kg/m)
94/90x12,3	96	90	65,4	3,9
115/110x15,1	116	110	79,8	5,6
146/140x19,2	146	140	101,6	8,6
166/160x21,9	166	160	116,2	11,0
206/200x27,4	206	200	145,2	16,9
232/225x30,8	232	225	163,4	21,3
258/250x34,2	258	250	181,6	26,2
289/280x38,3	289	280	203,4	32,9
325/315x43,1	325	315	228,8	41,6

Vyššie uvedené údaje boli zostavené na základe prevedených skúšok a zohľadňujú dnešný stav skúseností výrobcu a našich skúseností v okamihu vydania. Za kvalitu nášho tovaru zodpovedáme v súlade s príslušnými ustanoveniami obchodného zákonníka a v rámci našich všeobecných obchodných podmienok. Kvôli rozdielnym podmienkam na stavbách, kde sa náš tovar používa, nie je možné zaistenie konečných výsledkov alebo záruku právne opierať o údaje z tohto technického listu ani o iné zverejnené informácie o týchto výrobkoch. Na špeciálne otázky týkajúce sa konkrétneho použitia na stavbách sú Vám k dispozícii naši špecialisti.

Začiatok platnosti technického listu je vyznačený dátumom vydania uvedenom v zápatí; technické listy vydané pred týmto dátumom strácajú platnosť.